

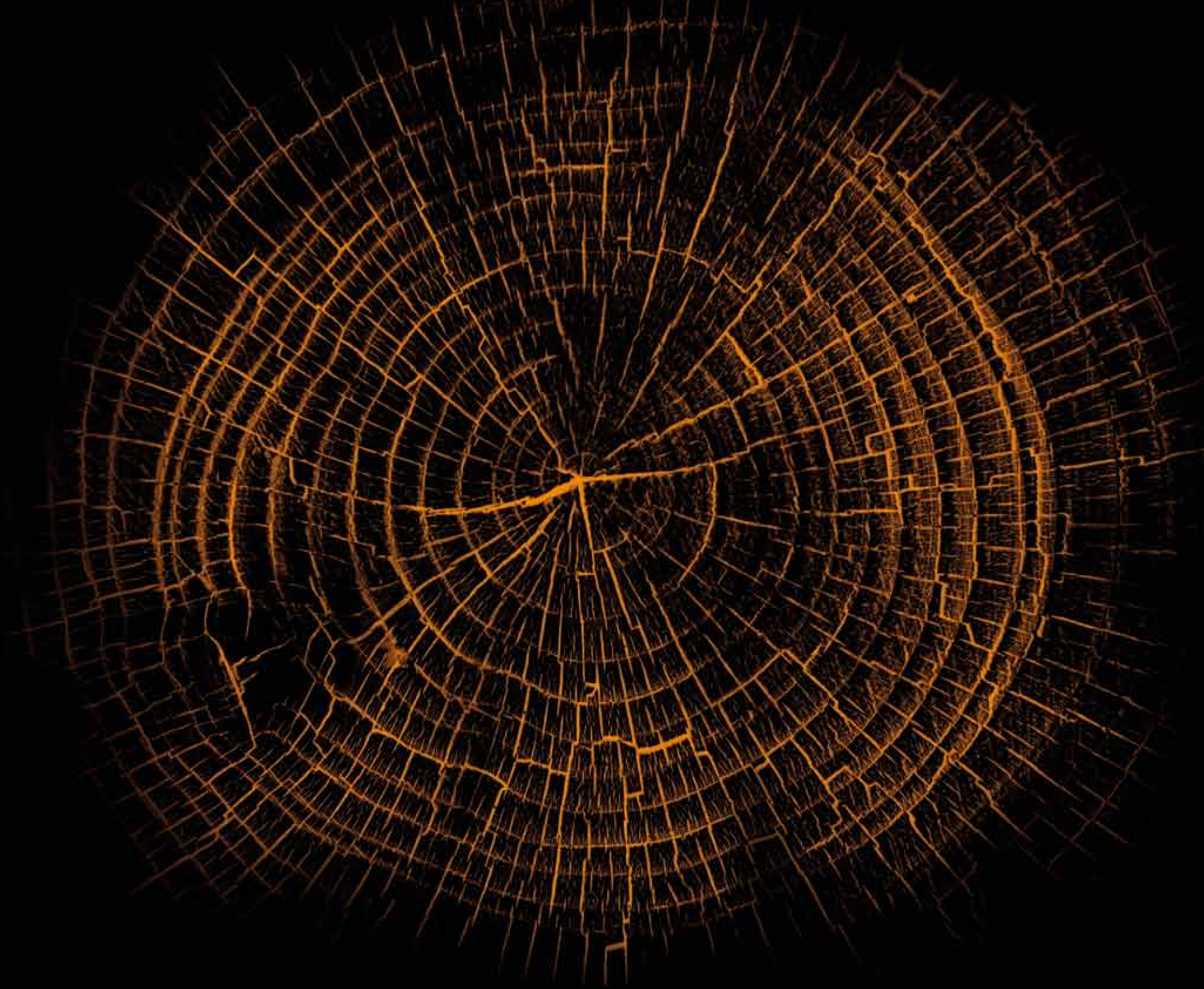


CASTRO & FILHOS

Rua Padre João Moreira Leite, 1297
4800-611 Sta. Eufémia de Prazins
Guimarães – PORTUGAL

Tel.: + 351 253 575 555
Fax: + 351 253 575 550
E-mail: info@castrofilhos.pt

www.castrofilhos.pt



CASTRO & FILHOS, S.A.



CASTRO & FILHOS

Castro e Filhos was created in 1970 with a view to focus its activity on the production of wooden floors.

The company headquarters are located in the North of Portugal with the main installations covering an area over 35.000m² (16.000m² covered). A second production unit is located in Hungary with a total area of 20.000m² (4.000m² covered). Castro e Filhos is a reference company in the international market of varnished solid wood flooring, outdoor flooring and floating hardwood floors.

Currently, more than 80% of the production output is exported to over 32 countries worldwide.

The company resorts to the most recent technologies and to the use of raw material of the highest quality. The optimization in the manufacturing process combined with the production of pellets for power generation; underpin Castro e Filhos's commitment in terms of environment and sustainability.

Castro e Filhos is a FSC certified company.

Discover a world of solutions

Castro e filhos es una empresa fundada en 1970 y dedicada a la transformación de madera desde su origen hasta la producción final de pavimentos y revestimiento.

Con una planta principal de más de 35.000 m² (16.000 m² cubiertos) en Portugal además de otra de 20.000 m² (4.000 m² cubiertos) en Hungría, Castro e Filhos es en la actualidad un referente en el mercado internacional, tanto en tarimas macizas barnizadas y tarimas de exterior, como en parquet flotantes y pegados multicapa de una amplísima variedad de maderas y formatos. Por encima del 80% de nuestra producción es exportada hoy en día a más de 32 países de todo el mundo.

Contamos con la mejor materia prima y la aprovechamos de manera óptima desde la madera en origen hasta la producción de pellets para generación de energía. Además apostamos por la última tecnología. Ambos factores sustentan el compromiso con la calidad y el respeto por el medio ambiente, ampliamente reconocido por nuestros socios y clientes, así como por estamentos internacionales de gran prestigio. Castro e Filhos es una empresa certificada FSC.

Descubra un mundo de soluciones.

Fondée en 1970, Castro & Filhos est une société dédiée à la transformation du bois, à partir du bois brut jusqu'au parquet.

Avec un site principal au Portugal d'environ 35.000m² (dont 16.000m² couverts) et un deuxième site de 20.000m² en Hongrie (dont 4.000m² couverts), Castro & Filhos est actuellement une référence sur le marché international des parquets massifs vernis, parquets extérieurs et parquets flottants contrecollés mono-lames, avec une grande variété d'essences et de formats.

Au-delà de 80% de notre production est exportée dans plus de 32 pays dans le monde.

Nous traitons des matières premières de la plus haute qualité par un processus de fabrication optimisé qui incorpore la production de pellets pour la génération d'énergie et l'utilisation des plus récentes technologies. Ces facteurs soutiennent notre engagement vis à vis de la qualité et du respect de l'environnement, largement reconnu par nos confrères et clients, ainsi que, par des organismes internationaux de grand prestige.

Castro & Filhos est une entreprise certifiée FSC.

Découvrez un monde de solutions.

Castro e Filhos è stata fondata nel 1970 ed è dedicata alla trasformazione del legno, dalla sua origine alla produzione finale del parquet.

Con una stabilimento di più di 35000m² (16000m² coperti) in Portogallo, e un altro di 20000m² (4000m² coperti) in Ungheria, Castro e Filhos è ora una referencia sul mercato internazionale, sia nel parquet massello varniciato, parquet per esterno, come nel parquet prefinito supportato (betulla), con una grande varietà di legni e dimensioni.

Oltre il 80% della nostra produzione viene esportata ormai in più di 32 paesi in tutto il mondo.

La nostra scommessa per la tecnologia più recente, la migliore materia prima e la minima quantità di rifiuti della stessa, da origine fine alla produzione di pellets per generazione di energia, sostengono il nostro impegno per la qualità e il rispetto per l'ambiente, ampiamente riconosciuti da i nostri soci e clienti, e da istituzioni internazionali di grande prestigio.

Castro e Filhos è una società certificata FSC.

Scopri un mondo di soluzioni



ENGINEERED PARQUET



Our Engineered Parquet, composed by top-quality noble hardwood birch board, provides an excellent solution both in terms of quality, stability and resistance. These products can be glued or nailed to the floor and are available in several sizes (thickness and width).

The variety of wood species and finishings turn these products in an ideal solution for all types of installations.

Nuestros pavimentos flotantes, compuestos por tablero marítimo de abedul de primera calidad, son estables, resistentes y preparados para su uso flotante o pegado. Se encuentran disponibles en diferentes anchos y espesores y de una gran variedad de maderas, colores y acabados. Son la solución ideal para todo tipo de instalaciones.

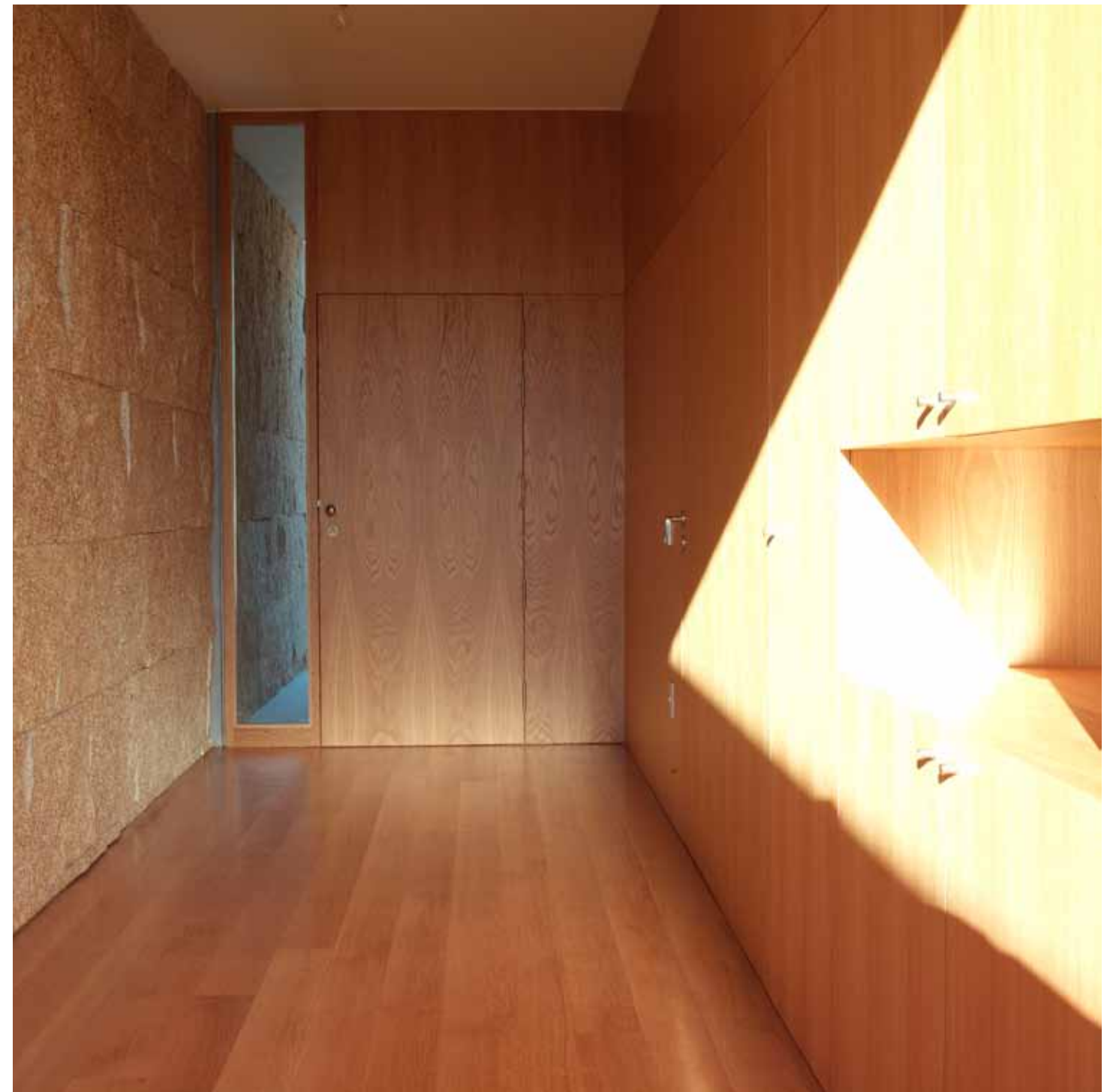
Nos parquets flottants sont composés de contreplaqué maritime en bouleau de première qualité. Ils sont stables, résistants et conçus pour un usage flottant ou collé. Disponibles en diverses largeurs et épaisseurs, et en grande variété de bois, couleurs et finitions, les parquets flottants sont la solution idéale pour tout types de pose.

I nostri pavimenti sono fatti con compesato marittimo di bettula di prima qualità, stabile e resistente, pronto per l'uso mobile o incollato. Sono disponibili in diverse larghezze e spessori, con una grande varietà di legni, colori e finiture. Sono una soluzione ideale per tutto tipo di lavoro.



Top layer
Madera noble
Bois noble
Strato di legno nobile

Birch plywood
Contrachapado de abedul
Contreplaqué maritime de bétula
Compesato di bettula



Thickness/ Espesor/ Epaisseur/ Spessore/: 10 /13/16/21 mm
Top layer/ Madera noble/ Bois noble/ Strato di legno nobile: 4/6 mm)
Width/ Ancho/ Largeurs/ Larghezze/: 70/90/120/140/180 mm.

ENGINEERED PARQUET

PARQUET FLOTANTE
PARQUET FLOTTANT
PARQUET PREFINITO SUPPORTATO



SOLID WOOD



Traditional wood flooring produced with the latest technology. These products, which are available varnished or unvarnished with or without micro bevel, can be glued or nailed to the floor. Available in different sizes and for a variety of wood species.

Elaboramos tarimas macizas tradicionales (sin barnizar o barnizadas y micro-biseladas) preparadas para su instalación (clavada o pegada al suelo), en diferentes formatos y tipos de madera. La última tecnología al servicio de proyectos a la vieja usanza.

Parquets massifs traditionnels, brut ou vernis micro chanfreins pour une pose collée ou clouée au sol, en différents formats et essences de bois. La dernière technologie au service de projets à usage traditionnel.

Il nostro parquet massiccio tradizionale, senza o con varnice e micro bisellato, per essere incollato o chiodato al suolo, con diverse dimensioni e essenze. L'ultima tecnologia allo servizio di progetti alla vecchia utilizzazione



Solid wood
Tarima maciza
Parquet massif
Parquet masselo



Solid wood
Tarima maciza
Parquet massif
Parquet masselo

Thickness/ Espesor/ Epaisseur/ Spessore/: 15 /20 mm
Width/ Ancho/ Largeurs/ Larghezze/: 90/100/120/140/180 mm.



Prefinished solid wood
Tarima maciza barnizada
Parquet massif verni
Prefinitto massiccio

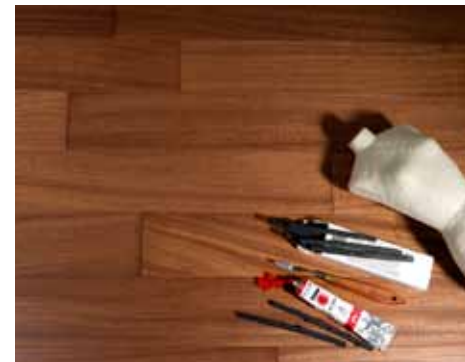
Micro beveled/ Micro biselada/ Micro chanfreins/ Micro bisellato

Thickness/ Espesor/ Epaisseur/ Spessore/: 14 /19 mm
Width/ Ancho/ Largeurs/ Larghezze/: 90/100/120/140/180 mm.

SOLID WOOD

TARIMA MACIZA
PARQUET MASSIF
PARQUET MASSELO

4/5





OUTDOOR DECKING



Extremely resistant tropical flooring for outdoor use in waterfronts, terraces or swimming pools...(Slip-proof or smooth finishing).

Stainless steel clips fixation system (hidden or visible), with a large range of sizes and wood species.

Tarimas tropicales de gran resistencia para exterior, para paseos marítimos, terrazas, piscinas... con acabados anti-deslizantes o lisos. Fijación con sistema de grapas de acero inoxidable, vistas u ocultas en una gran variedad de especies y medidas.

Parquets massifs en bois tropicaux de grande résistance, pour utilisation extérieure en allées maritimes, terrasses, piscines... avec finitions anti-glissement ou lisses.

Système de fixation par agrafes en inox, visibles ou cachées, avec un grand choix de formats et variétés de bois.

Parquet in legno tropicale, con grande resistenza per l'esterno, per pontile marittime, terrazze, piscine... con un profilo anti scivolo o liscio, e con incastro per clips di acciaio inossidabile, alla vista o nascosti. Questo in una grande varietà di essenze e misure.



Outdoor Decking
Tarima de exterior
Decking pour l'extérieur
Decking per l'esterno

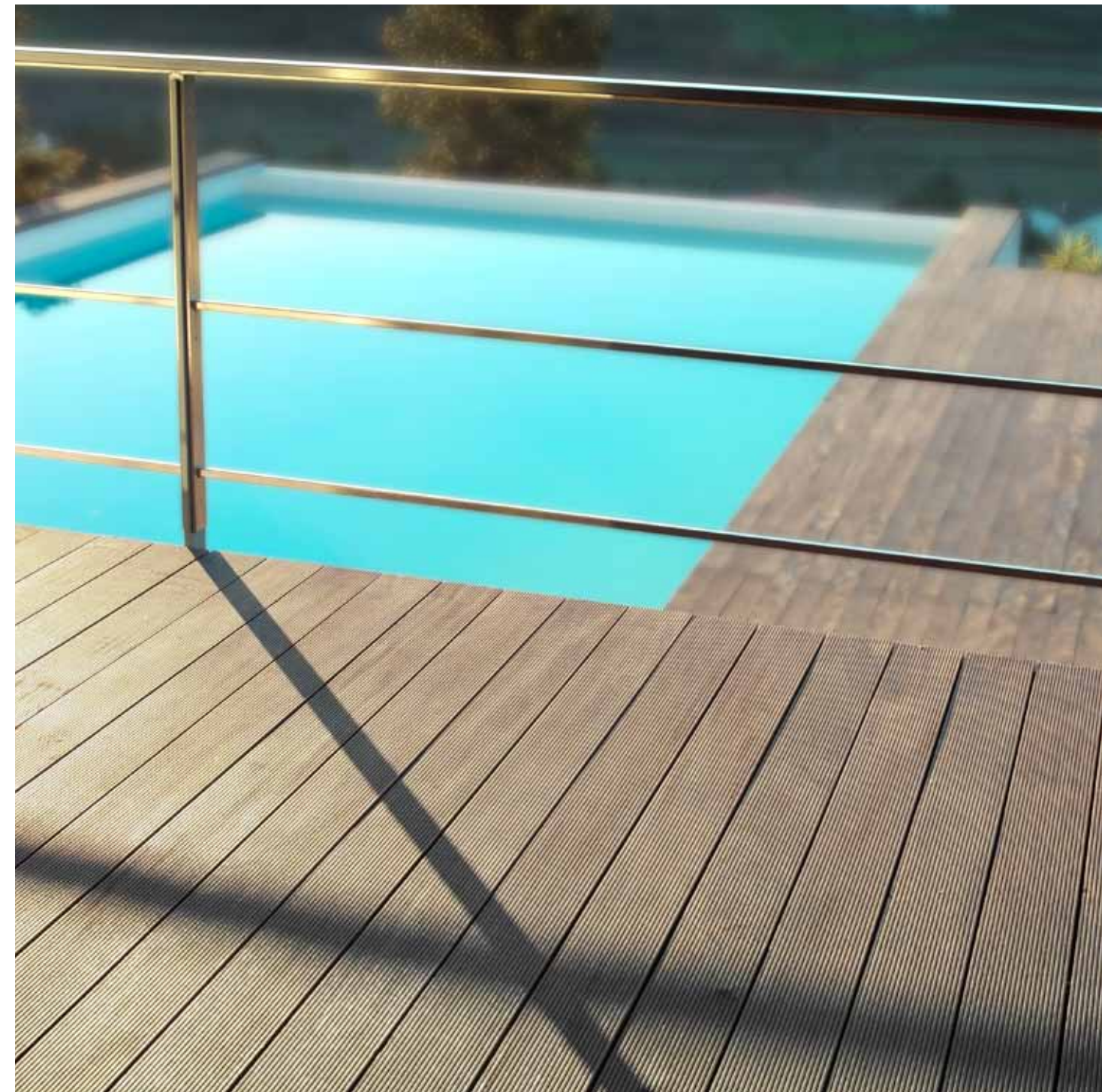


Thickness/ Espesor/ Epaisseur/ Spessore/: 20 mm
Width/ Ancho/ Largeurs/ Larghezze/: 95/101/122/143 mm.

OUTDOOR DECKING

TARIMA DE EXTERIOR
DECKING POUR L'EXTÉRIEUR
DECKING PER L'ESTERNO

6/7





TEKA



DOUSSIE



IROKO



WENGUÉ



SAPELLY



AFRORMOSIA



IPE



JATOBA



SUCUPIRA



MUIRACATIARA



ŌAK/ ROBLE/ CHENE/ ROVERE



ŌAK CD/ ROBLE CD/ CHENE CD/ ROVERE CD



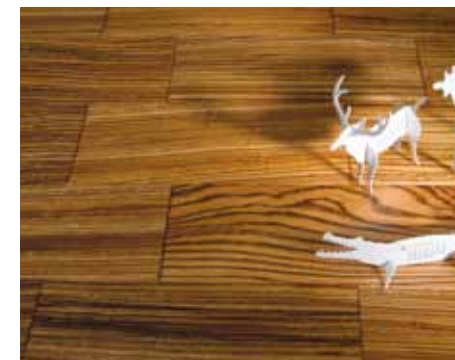
WALNUT/ NOGAL/ NOYER/ NOCE



MAPLE/ ARCE / ERABLE/ ACERO



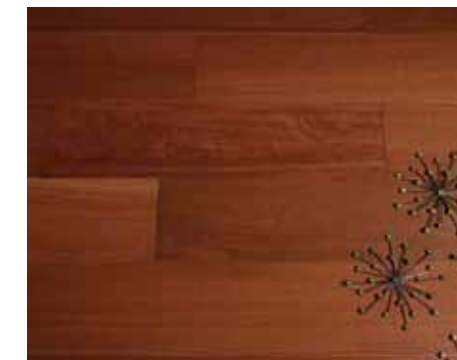
TAUARY



ZEBRANO



ČUMARÚ



MASSARANDUBA



ENGINEERED PARQUET
PARQUET FLOTANTE
PARQUET FLOTTANT
PARQUET PREFINITTO SUPPORTATO



SOLID WOOD
TARIMA MACIZA
PARQUET MASSIF
PARQUET MASSELLO



OUTDOOR DECKING
TARIMA DE EXTERIOR
DECKING POUR L'EXTERIEUR
DECKING PER L'ESTRENO